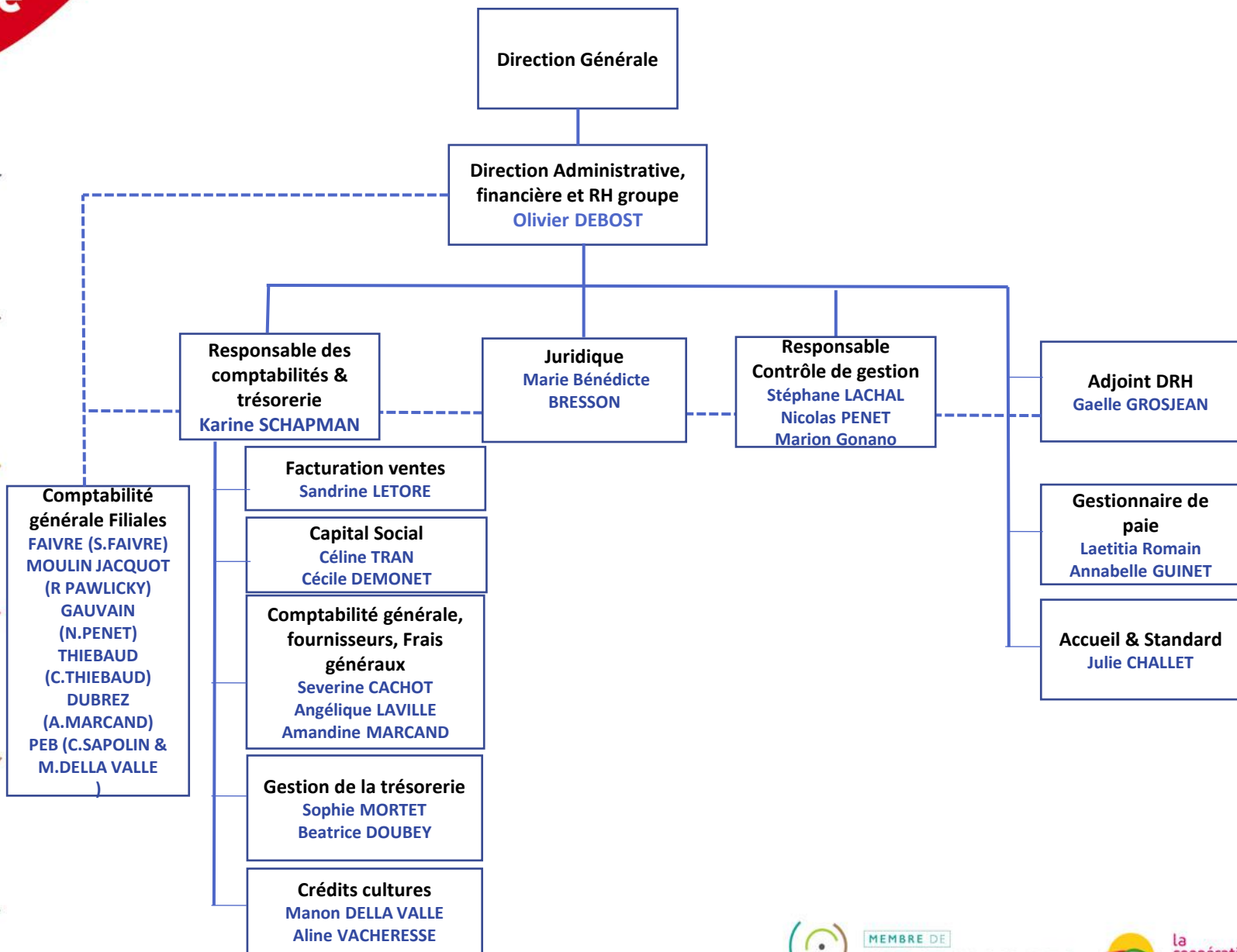


Organigramme DAF



Commentaires → Les lignes en pointillées correspondent aux liaisons fonctionnelles



Organigramme DAF

Effectif total = 19 + 11 = 40

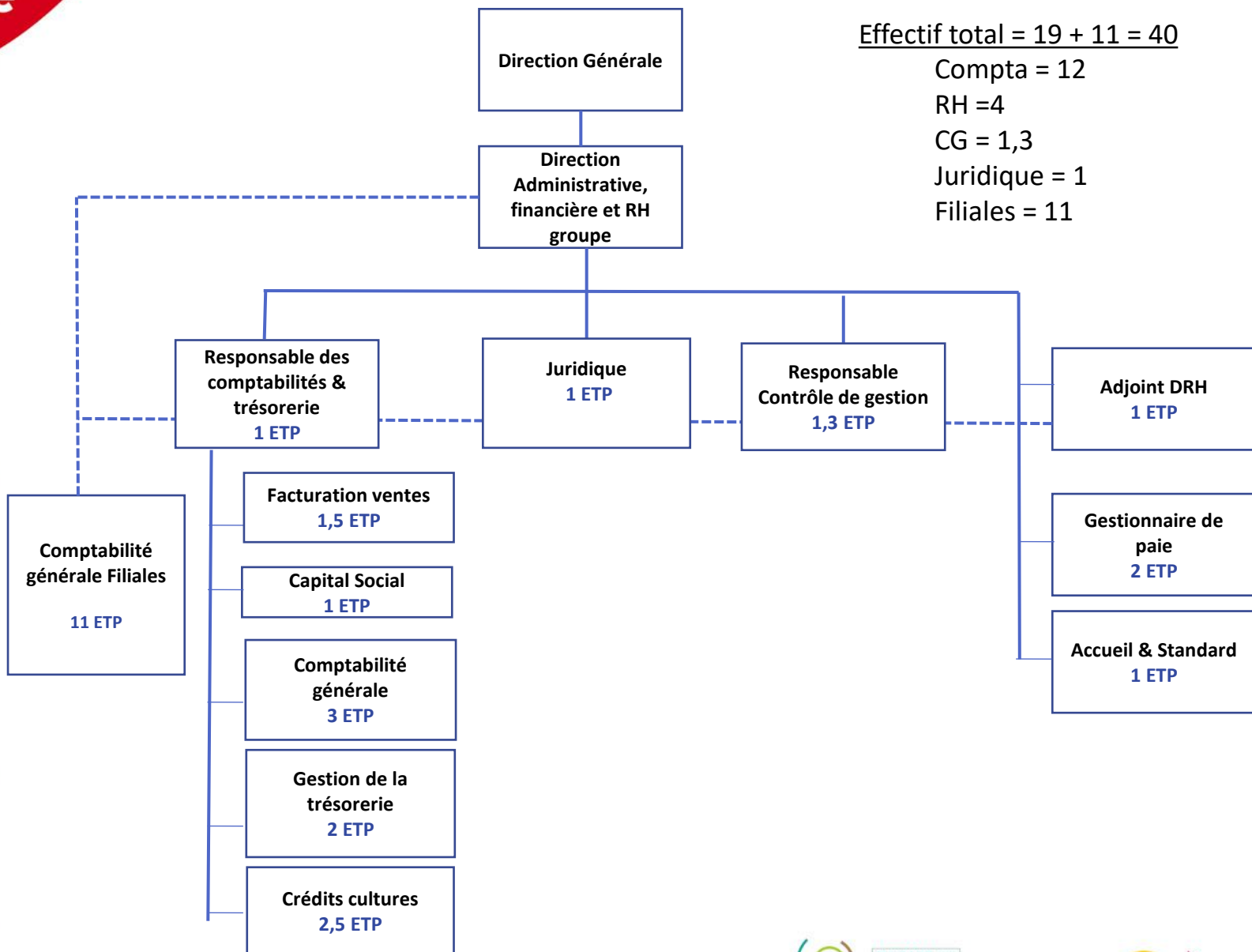
Compta = 12

RH = 4

CG = 1,3

Juridique = 1

Filiales = 11



Commentaires → Les lignes en pointillées correspondent aux liaisons fonctionnelles

